

Statistische Berichte

des Statistischen Amtes des Saarlandes



Saarbrücken 1, Hardenbergstraße 3,

Fernsprecher 6 4911

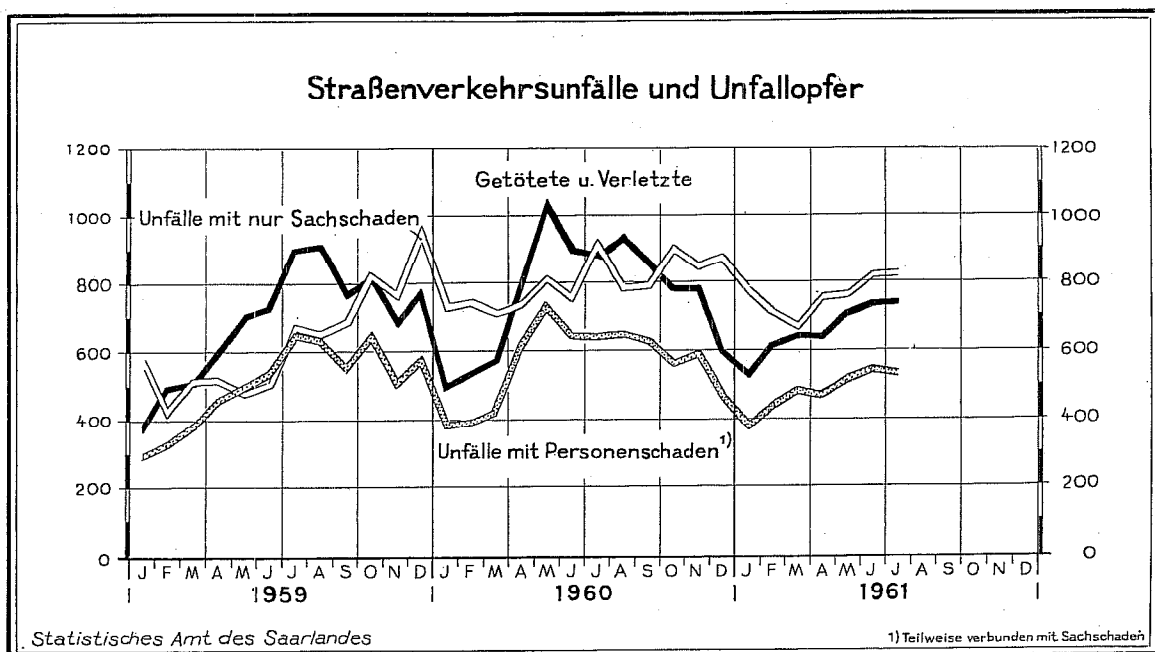
*) H I 1 - m - 9/61

Ausgegeben am 28. September 1961

Die Strassenverkehrsunfälle im Monat Juli 1961

Die seit April dieses Jahres zu beobachtende rückläufige Entwicklung der Strassenverkehrsunfälle setzte sich auch im Monat Juli trotz des Beginns der Haupturlaubs- und Reisezeit weiter fort. Die Zahl der Unfälle des Vormonats wurde nur leicht übertroffen (1 vH), während im Vorjahr noch ein Anstieg von 11 vH erfolgte. Im Vergleich zum Monat Juli 1960, dem Monat mit der höchsten Unfallziffer des Vorjahres, lag das diesjährige Monatsergebnis um 12 vH niedriger, die Zahl der verunglückten Personen ging sogar um 15 vH zurück.

Innerhalb der ersten sieben Monate des Jahres 1961 ereigneten sich insgesamt 8 682 Unfälle. Infolge des relativ günstigen Verlaufs der Unfallkurve waren das 6 vH weniger Unfälle als im gleichen Zeitraum des Vorjahres. Die Zahl der Getöteten verringerte sich um 30 und die Zahl der Verletzten um 624 Personen.



Statistische Berichte mit *(Stern) vor der Nummerung enthalten Angaben, die alle Statistischen Landesämter für ihren Bereich unter gleicher Kennziffer veröffentlichen (Mindestveröffentlichungsprogramm der Statistischen Landesämter)

Nachdruck, auch auszugsweise, nur mit Quellenangabe gestattet.

UNFÄLLE UND VERUNGLÜCKTE

1960 und 1961

Monat	Unfälle insgesamt		darunter Unfälle mit nur Sachschaden		Verunglückte Personen			
	1960	1961	1960	1961	Getötete		Verletzte	
					1960	1961	1960	1961
Januar	1 115	1 152	731	775	17	14	479	515
Februar	1 132	1 151	741	708	21	30	506	588
März	1 135	1 143	712	663	28	21	541	613
April	1 356	1 235	738	766	30	22	775	611
Mai	1 547	1 281	815	768	25	14	1 005	690
Juni	1 400	1 353	754	813	22	15	874	702
Juli	1 552	1 367	909	828	24	21	858	725
August	1 430		782		29		904	
September	1 418		789		25		833	
Oktober	1 461		901		18		769	
November	1 431		844		36		751	
Dezember	1 334		870		19		582	
Januar - Juli 1961	9 237	8 682	5 400	5 321	167	137	5 038	4 444

DIE ENTWICKLUNG DER STRASSENVERKEHRUNFÄLLE AB 1950

Jahr	Strassenverkehrsunfälle		Beteiligte Verkehrsteilnehmer					Unfallopfer			
	Saarland insgesamt	darunter Stadt Saarbrücken	insgesamt	darunter				insgesamt	davon		
				Krafträder, Kraftroller	Personen-kraftwagen	Last-kraftwagen	Fussgänger		Getötete 1)	Schwer-verletzte	Leicht-verletzte
1950	3 208	1 002	6 292	506	1 924	1 831	662	1 959	72	340	1 547
1951	4 272	1 242	8 215	729	2 573	2 258	913	2 692	88	464	2 140
1952	5 249	1 530	9 947	1 139	3 319	2 623	977	3 146	96	530	2 520
1953	6 898	1 782	12 488	2 267	4 041	2 844	1 223	4 796	150	693	3 953
1954	8 292	2 110	15 338	2 940	5 373	3 213	1 424	5 582	153	809	4 620
1955	9 381	2 367	17 693	3 523	6 049	3 603	1 555	6 428	140	957	5 331
1956	10 444	2 646	19 500	3 876	6 983	3 803	1 621	7 012	207	1 057	5 748
1957	10 641	2 558	20 049	3 869	7 779	3 851	1 720	7 276	225	2 060	4 991
1958	11 480	2 758	21 792	3 561	9 483	4 034	1 717	7 260	224	2 121	4 915
1959	13 589	3 396	21 757	3 723	12 418	4 641	1 709	8 244	227	2 207	5 810
1960	16 311	4 188	30 908	3 561	16 639	.	1 834	9 171	294	2 626	6 251

1) Ab August 1955 einschliesslich der innerhalb 30 Tagen an den Unfallfolgen Gestorbenen.

DIE ENTWICKLUNG DES KRAFTFAHRZEUGBESTANDES IM SAARLAND

J A H R (Stichtag)	Art der Kraftfahrzeuge							Kraftfahrzeuge zusammen	Kraftfahrzeug-anhänger
	Krafträder, Kraftroller	Pkw einschl. Kranken-kraftwagen	Kombinations-kraftwagen 1)	Last-kraftwagen	Kraftomnibusse einschliesslich Obusse	Zugmaschinen	Sonder-kraftfahrzeuge		
1.9.1939 2)	15 235	12 742	.	6 279	279	927	254	35 816	1 534
1.7.1950	9 643	10 444	.	9 331	476	864	349	31 107	1 769
1.1.1951	10 069	11 542	.	9 895	489	900	382	33 277	1 880
1.7.1951	10 868	12 680	.	10 399	521	906	395	35 769	1 948
1.1.1952	11 851	14 350	.	10 955	544	911	412	39 023	2 018
1.7.1952	13 625	15 877	.	11 352	578	952	444	42 828	2 169
1.1.1953	15 279	17 607	.	11 945	601	958	465	46 855	2 263
1.7.1953	19 420	19 895	.	12 530	643	994	491	53 973	2 366
1.1.1954	22 448	22 387	.	13 368	693	1 037	528	60 461	2 479
1.7.1954	26 498	24 874	.	14 146	739	1 136	575	67 968	2 638
1.1.1955	28 832	26 969	.	14 707	785	1 265	615	73 173	2 768
1.7.1955	33 049	29 751	.	15 305	853	1 403	638	80 999	2 913
1.1.1956	35 691	32 567	.	15 975	898	1 609	686	87 426	3 088
1.7.1956	39 158	35 638	.	16 571	917	1 818	718	94 820	3 271
1.1.1957	41 299	38 491	.	17 101	951	2 226	739	100 807	3 420
1.7.1957 3)	43 603	41 878	1 314	16 667	970	2 869	724	108 025	3 586
1.1.1958	45 357	45 174	1 824	16 961	1 064	3 272	696	114 348	3 736
1.7.1958	46 331	49 436	2 175	17 158	1 014	3 720	672	120 506	4 106
1.1.1959	47 062	52 436	2 482	17 199	1 083	4 012	712	124 986	3 874
1.7.1959	40 017	51 502	2 279	14 656	1 006	4 054	704	114 218	2 985
1.1.1960	42 308	62 548	3 063	16 319	793	4 689	740	130 460	3 377
1.7.1960 4)	44 490	73 426	4 007	17 037	808	5 330	755	145 853	3 868
1.1.1961	45 269	80 214	4 625	17 403	833	5 777	801	154 922	4 242
1.7.1961	44 485	87 634	5 348	17 438	884	6 259	929	162 977	4 419
1.1.1962									
1.7.1962									

1) Soweit nicht besonders ausgewiesen, unter Personen- bzw. Lastkraftwagen erfasst. - 2) Nach dem heutigen Gebietsstand. - 3) Ab 1.7.1957 nach Angabe des Kraftfahrt - Bundesamtes. 4) Ab 1.7.1960 ohne Bundesbahn und Bundespost.

UNFALLFOLGEN

Monat Juli 1961

a) Schadensart

Monat	Unfälle insgesamt	Unfälle mit			
		nur Sachschaden	Personen- und Sachschaden		
			davon Unfälle mit		
			Getöteten	verletzten	
Schwer-	Leicht-				
Juli 1961	1 367	828	19	192	328
Juni 1961	1 353	813	15	199	326
Juli 1960	1 552	909	23	218	402

b) Getötete und verletzte Personen im Monat

Art der Verkehrsbeteiligung	Verunglückte Personen insgesamt	davon									
		Getötete				Verletzte					
		insgesamt	davon			insgesamt	stationär behandelt		insgesamt	nicht stationär behandelt	
			unter 15 Jahren	15 Jahre und darüber	insgesamt		davon			unter 15 Jahren	15 Jahre und darüber
unter 15 Jahren	15 Jahre und darüber										
Krafträder, Kraftroller	216	4	-	4	66	-	66	146	3	143	
Personenwagen	236	8	-	8	51	-	51	177	6	171	
Kraftomnibusse, Obusse	11	1	-	1	-	-	-	10	1	9	
Liefer- und Lastkraftwagen (einschliesslich Sattelschlepper und Zugmaschinen)	18	-	-	-	3	-	3	15	2	13	
Sonstige Kraftfahrzeuge	-	-	-	-	-	-	-	-	-	-	
Mopeds und sonstige Fahrräder mit Hilfsmotor	66	-	-	-	23	1	22	43	-	43	
Fahrräder (ohne Hilfsmotor)	55	1	-	1	17	5	12	37	9	28	
Sonstige Fahrzeuge	1	-	-	-	-	-	-	1	-	1	
Fussgänger	142	7	3	4	58	25	33	77	33	44	
Andere Personen	1	-	-	-	-	-	-	1	1	-	
Juli 1961	746	21	3	18	218	31	187	507	55	452	
Juni 1961	717	15	3	12	237	48	189	465	62	403	
Juli 1960	882	24	5	19	256	42	214	602	61	541	

UNFALLBETEILIGTE

Verkehrsteilnehmer	In Fällen beteiligt						
	an sämtlichen Unfällen				darunter		
	an Unfällen mit nur Sachschaden						
	Juli 1961		Juni 1961		Juli 1961		
innerhalb geschlossener Ortslage	ausserhalb	insgesamt	insgesamt	innerhalb geschlossener Ortslage	ausserhalb	insgesamt	
Kraftfahrzeuge insgesamt	1 840	387	2 227	2 201	1 292	231	1 523
davon:							
Krafträder, Kraftroller	230	46	276	291	70	4	74
Personenkraftwagen	1 219	257	1 476	1 430	919	168	1 087
Kraftomnibusse, Obusse	52	4	56	67	40	3	43
Liefer- und Lastkraftwagen (einschliesslich Sattelschlepper und Zugmaschinen)	338	79	417	411	262	55	317
Sonstige Kraftfahrzeuge	1	1	2	2	1	1	2
Mopeds und sonstige Fahrräder mit Hilfsmotor	86	13	99	122	30	3	33
Fahrräder (ohne Hilfsmotor)	60	11	71	77	10	1	11
Sonstige Fahrzeuge	39	3	42	26	32	2	34
Fussgänger	137	20	157	131	5	3	8
Sonstige Verkehrsteilnehmer	15	7	22	18	8	2	10
Zusammen	2 177	441	2 618	2 575	1 377	242	1 619

ORT UND ART DER UNFÄLLE MIT PERSONENSCHÄDEN

Monat Juli 1961

Unfälle mit Personenschaden; Strassenklasse; Unfallstelle; Unfallart	Ortslage		Insgesamt
	Innerhalb geschlossener Ortslage	Ausserhalb	
Unfälle	419	120	539
Strassenklasse			
Bundesautobahnen	-	1	1
Bundesstrassen	157	51	208
Landstrassen I. Ordnung	98	43	141
Landstrassen II. Ordnung	27	16	43
Andere Strassen	137	9	146
Unfallstelle			
Strassenkreuzungen oder -einmündungen	117	4	121
Unfallart			
Zusammenstoss zwischen fahrenden Fahrzeugen	134	27	161
Auffahren eines Fahrzeuges auf andere Fahrzeuge bzw. auf einen anderen Gegenstand	113	45	158
Unfall zwischen Kraftfahrzeug und Fussgänger	110	11	121
Unfall anderer Art	62	37	99

VORLÄUFIG FESTGESTELLTE UNMITTELBARE URSACHEN UND UMSTÄNDE BEI UNFÄLLEN MIT PERSONENSCHÄDEN

Unfallursachen	Krafträder	PKW	Bus	LKW	Mopeds	Fahrräder	Sonstige Fahrzeuge	Insgesamt
a) Ursachen beim Fahrzeugführer								
Nichtbeachten der Vorfahrt	9	49	1	16	3	9	-	87
Falsches Einbiegen oder Wenden	4	16	1	5	2	5	-	33
Fehler beim Überholvorgang oder beim Vorbeifahren	18	39	2	8	3	7	-	77
Fehler beim Begegnungsverkehr	5	8	1	1	1	1	-	17
Fahren auf der falschen Fahrbahn; Fahren ausserhalb der Fahrbahn	18	46	1	2	8	4	-	79
Übermässige Geschwindigkeit unter Berücksichtigung der Umstände	41	71	-	10	7	4	-	133
Zu dichtes Auffahren	13	13	-	7	7	2	-	42
Unachtsames Zurückfahren, unachtsames Ein- und Ausfahren	-	3	1	3	-	-	-	7
Fahrer unter Alkoholeinfluss	30	36	-	3	10	4	-	83
Sonstige Ursachen beim Fahrer des Fahrzeuges	11	17	-	11	3	9	1	52
Zusammen	149	298	7	66	44	45	1	610
b) Ursachen beim Fahrzeug und seiner Ladung	6	4	-	3	2	2	1	18
c) Ursachen beim Fussgänger	Alter		insgesamt	d) Strassenverhältnisse				10
	unter 15 Jahren	15 Jahre und darüber		Glätte und Schlüpfrigkeit der Fahrbahn				
Falsches Verhalten beim Überschreiten der Fahrbahn	46	41	87	Enge und Unübersichtlichkeit				2
Auf- oder Abspringen auf bzw. von fahrende(n) Fahrzeuge(n)	-	-	-	Andere Mängel				-
Spiele auf der Fahrbahn	5	-	5	Zusammen				12
Benutzen der falschen Strassenseite	-	11	11	e) Witterungseinflüsse				-
Alkoholeinfluss	-	7	7	Sichtbehinderung				-
Andere Ursachen beim Fussgänger	2	3	5	Andere Einflüsse				-
Zusammen	53	62	115	f) Andere Ursachen				26
				Summe a) bis f)				781

STRASSENVERKEHRUNFÄLLE UND UNFALLOPFER NACH KREISEN

Kreis	Strassenverkehrsunfälle					Unfallopfer					
	insgesamt	davon				Getötete 2)		Schwerverletzte 3)		Leichtverletzte 4)	
		mit Person- und Sachschaden	insgesamt	von 200 DM und mehr	unter 200 DM	insgesamt	darunter unter 15 Jahren	insgesamt	darunter unter 15 Jahren	insgesamt	darunter unter 15 Jahren
Kreisfreie Stadt Saarbrücken	335	91	244	180	64	2	-	31	2	93	8
Landkreise:											
Saarbrücken - Land	283	120	163	108	55	3	-	49	8	116	17
Saarlouis	208	98	110	69	41	5	2	35	4	87	12
Merzig - Wadern	88	34	54	36	18	2	-	10	1	30	4
Ottweiler	177	73	104	70	34	4	1	34	8	56	3
St. Wendel	97	38	59	42	17	3	-	23	4	25	2
St. Ingbert	82	41	41	27	14	2	-	20	3	42	5
Homburg	97	44	53	34	19	-	-	16	1	58	4
Saarland											
Juli 1961	1367	539	828	566	262	21	3	218	31	507	55
Juli 1960	1552	643	909	492	417	24	5	256	42	602	61

1) Unfälle mit nur Personenschaden sowie Personenschadensunfälle in Verbindung mit Sachschaden. - 2) Einschliesslich der innerhalb 30 Tagen an Unfallfolgen Gestorbenen. - 3) Stationärer Krankenhausbehandlung zugeführte Verletzte. - 4) Sonstige Verletzte.